

Littoral ENVIRONNEMENT et SOCIÉTÉS (LIENSs)

Le laboratoire LIENSs met la pluridisciplinarité au service des enjeux du développement durable en lien avec le milieu côtier.

Il intègre les compétences de nombreuses disciplines qui vont des sciences de l'environnement aux sciences humaines en passant par la chimie et les biotechnologies.

Ses recherches se focalisent tout particulièrement sur l'évolution de la zone littorale face aux impacts d'origine humaine, environnementale et climatique.

- **Directeur :** Olivier de Viron
- **Effectifs :** 71 chercheurs permanents, 22 doctorants et 29 ingénieurs et techniciens
- **Nombre d'équipes de recherche :** 6



ENJEUX SOCIÉTAUX

ÉCOSYSTÈME CÔTIER

Le Laboratoire étudie à la fois le fonctionnement et l'évolution des différents habitats naturels qui le compose, en intégrant un ensemble de facteurs physiques, biologiques et humains.

ÉROSION LITTORALE

Liée à la fois à l'élévation naturelle du niveau des mers et aux activités humaines, l'érosion affecte près des deux tiers des côtes mondiales. Un phénomène que le LIENSS étudie attentivement tant au niveau national que mondial.

CHANGEMENT CLIMATIQUE

Comprendre comment les espèces animales et végétales utilisent les milieux littoraux et s'adaptent aux perturbations de leur environnement fait partie des thématiques majeures du LIENSS.

GÉOGRAPHIE LITTORALE

La moitié de l'humanité vivant dans une bande côtière de 140 km de large, les chercheurs du Laboratoire s'intéressent de près aux conséquences des activités humaines sur l'équilibre naturel de la zone littorale.

GESTION DURABLE

Le suivi sur le long terme du milieu marin permet au Laboratoire d'acquérir les connaissances nécessaires pour adapter les pressions d'origine humaine, telle que la pêche, aux capacités de production de cet écosystème.

ORGANISMES VIVANTS

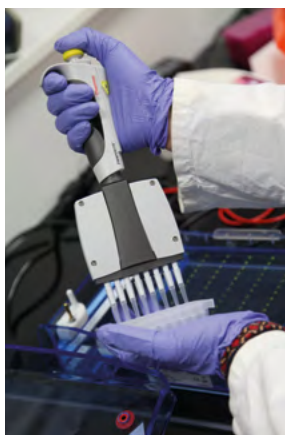
Le LIENSS contribue à l'état des lieux de la biodiversité, étudie l'impact de la pollution sur les organismes marins, et développe des procédés destinés à produire des molécules à bénéfice santé (antidiabétique, antibiotique...).

PERSPECTIVES HISTORIQUES

L'étude des périodes anciennes à l'échelle de la zone littorale vise à élargir le champ chronologique des travaux du Laboratoire centrés sur la période contemporaine tout en facilitant l'ouverture vers les sciences humaines.



RÉSEAUX DE RECHERCHE



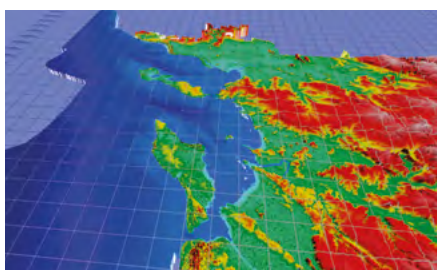
Au niveau national, le LIENSS est impliqué dans plusieurs Groupements de Recherche (dont le **GDR Littoral de Guyane sous influence amazonienne**).

Depuis 2005, le Laboratoire fait également partie du Groupement d'Intérêt Scientifique d'Histoire Maritime. Ce dernier fédère aujourd'hui 26 établissements français dont 18 universités et 20 laboratoires de recherche autour de l'**expertise en sciences sociales du littoral et de la mer**.

À l'échelle européenne, le LIENSS est membre du projet RISC-KIT. Ce consortium qui regroupe 18 partenaires institutionnels de 10 pays différents ainsi que 2 organisations internationales vise à **faire émerger de nouveaux outils d'analyse des aléas climatiques des zones côtières** afin de réduire la vulnérabilité de ces environnements très exposés.



RÉALISATIONS



Dans le cadre du projet SturTOP, financé par l'Agence Nationale pour la Recherche, le LIENSS étudie par ailleurs **la vulnérabilité et les capacités d'adaptation de la dernière population d'esturgeons européens aux facteurs de stress environnementaux** (température, oxygène, pollution, etc.).

Depuis 2013, le LIENSS supervise le programme régional ASPAQUE. Celui-ci doit contribuer à **mieux saisir les liens existants entre la fréquentation des plages du littoral atlantique**, aspect encore très peu étudié d'un point de vue scientifique, et la qualité de l'environnement.

Le laboratoire est également associé à la start-up rochelaise Valbiotis autour d'un brevet qui devrait déboucher sur la commercialisation de **compléments alimentaires destinés à prévenir les maladies cardio-métaboliques**.



PARTENAIRES



Le LIENSS est soutenu par plusieurs collectivités locales (dont la Région Poitou-Charentes, la Communauté d'Agglomération de La Rochelle, la Communauté de communes de l'île d'Oléron) et des institutions nationales (dont le Conservatoire du Littoral).

Ses recherches sont menées en partenariat avec des établissements scientifiques français (dont le **Muséum National d'Histoire Naturelle et le CNRS**).

Collaborant plus étroitement avec divers centres de recherche au niveau régional (dont le Centre d'Études Biologiques de Chizé) et national (dont le Centre d'Écologie Fonctionnelle et Évolutive de Montpellier), **le LIENSS est aussi associé à une dizaine d'institutions scientifiques étrangères** (dont le Royal Netherlands Institute for Sea Research aux Pays-Bas). Plusieurs entreprises françaises (dont Total, Léa Nature) sont également partenaires du Laboratoire.

Formations à l'Université de La Rochelle

- ➔ **Master Sciences pour l'environnement**
 - > parcours Géosciences et géophysique du littoral
 - > parcours Gestion de l'environnement et écologie littorale
 - > parcours Géographie appliquée à la gestion des littoraux
 - > parcours Management environnemental
 - > parcours Qualité et traitement de l'eau
- ➔ **Master Biotechnologies parcours Biochimie**
- ➔ **Master Biotechnologies parcours Génie biotechnologique et management en agro-alimentaire**

CONTACT

Littoral Environnement et Sociétés

Institut du Littoral et de l'Environnement
2 rue Olympe de Gouges - 17000 La Rochelle
Bâtiment Marie Curie
Av. Michel Crépeau - 17 042 La Rochelle cedex 01

+33 (0)5 46 45 82 74

✉ contact-lienss@univ-lr.fr

http://lienss.univ-larochelle.fr