



## *Histoire des paysages littoraux du centre ouest : construction, protection et gestion d'un environnement*

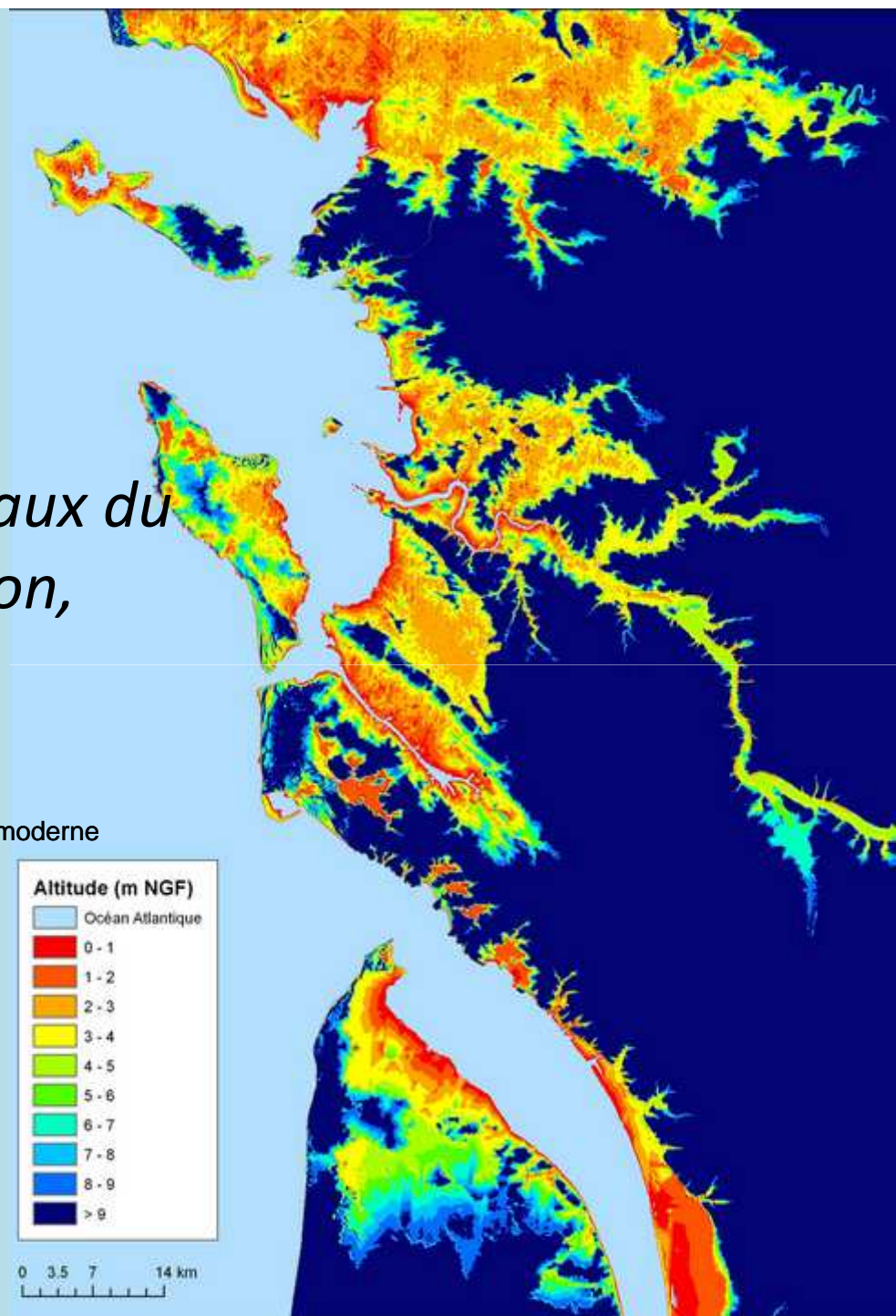
**Thierry SAUZEAU** - Maître de conférences d'histoire moderne

Co-Directeur

Institut d'Études Acadiennes et Québécoises (IEAQ)

DiU Poitou-Charentes / Québec "Patrimoine et développement local"

Master Professionnel "Patrimoine et Nouvelles Technologies"



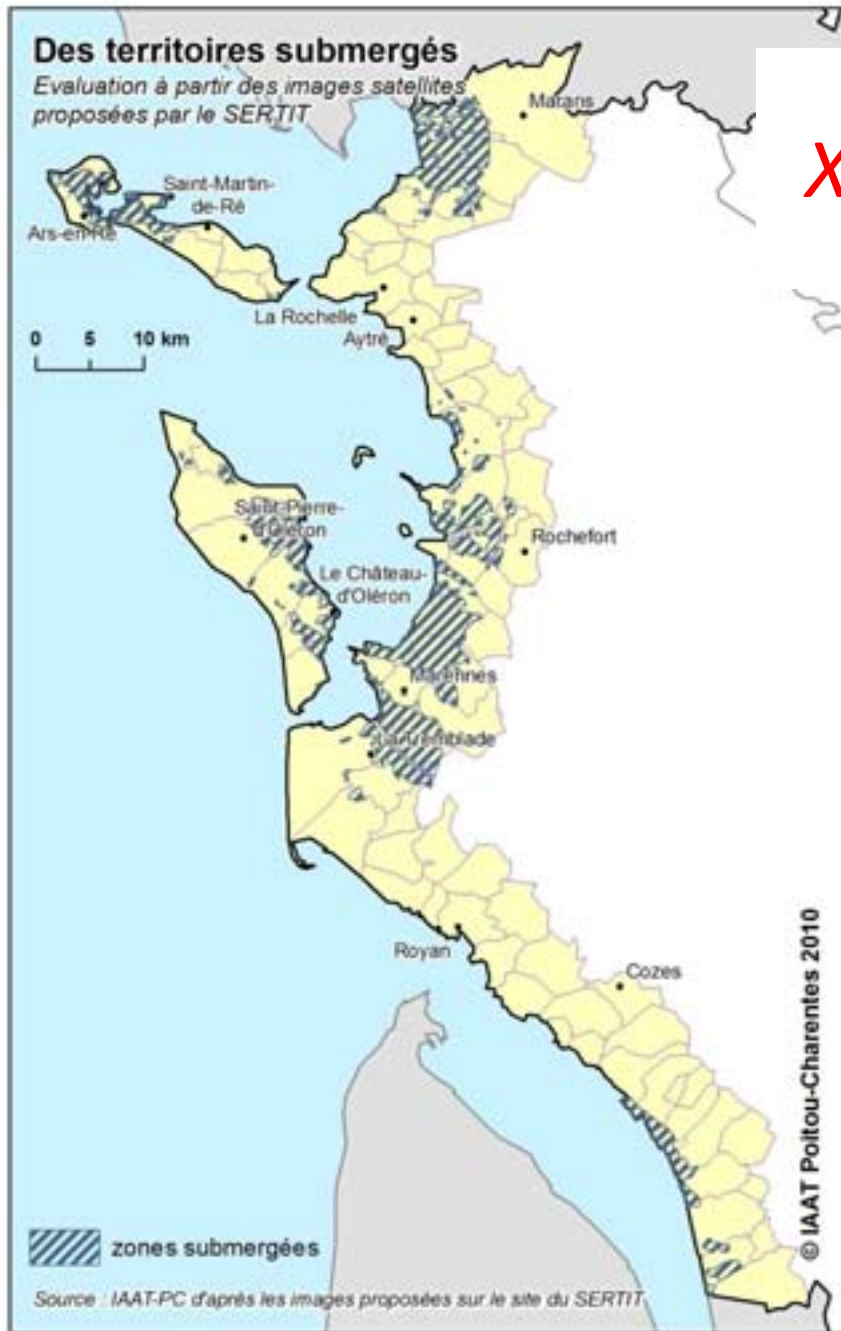
# Une réalité dramatique

**AVANT**

**APRES** (2 mars 2010)



Images satellite Spot - CNES/Spot Image



*Xynthia, 28 février 2010, 4h00*

- Un événement extrême mais pas inédit (1957, 1940, 1937, ...)
- Le révélateur de plusieurs réalités :
  - Des zones submersibles inégalement impactées : marée, dynamique, topographie des digues, ...
  - La mise en évidence de la vulnérabilité d'un littoral balnéaire et/ou périurbain éloigné de ses racines agromaritimes.
  - La mise à l'épreuve d'une géohistoire du littoral : mélange d'évolutions naturelles et de forçages humains.

Mais qu'allaient-ils donc faire dans cette galère ? Leur métier ...

**environnement**

---

# Deux historiens poitevins contre les zones noires

Deux universitaires poitevins ont constitué des dossiers d'expertise pour défendre des habitants de l'île d'Oléron voués à l'expulsion après la tempête.

**L**es riverains de La Perrotine, à Saint-Pierre-d'Oléron, et ceux de Boyardville, dont les habitations sont situées dans les « zones noires » inondables, selon le classement effectué après la tempête Xynthia par le préfet de Charente-Maritime, ont reçu deux renforts de poids dans la bataille qu'ils comptent mener contre l'État. Jacques Perret et Thierry Sauzeau, membres du laboratoire Gerhico de l'université de Poitiers (Groupe d'études et de recherches historiques du Centre-Ouest Atlantique), ont ficelé deux rapports d'expertise que les comités de défense pourront utiliser « à toutes fins utiles ». Par exemple devant un tribunal administratif.



L'historien Thierry Sauzeau a rédigé une expertise pour sauver les habitations du village de La Perrotine et de ses polders, dans l'île d'Oléron.

... ouvrir un chantier de recherche appliquée.

# Un programme de recherche débuté en 2008

<http://www.mshs.univ-poitiers.fr/paysages-patrimoine/>

**Patrimoine Paysages**

**Paysages Patrimoine**

OK

Accueil  
Rechercher une notice  
Contact  
Partenaires

### Présentation du projet

Le projet Paysages et Patrimoine du Centre-Ouest, inscrit dans le contrat de plan Etat-Région (2007-2013) rassemble une équipe de chercheurs de l'Université de Poitiers, historiens et géographes, avec comme objectif l'étude sur la longue durée, du XVI<sup>e</sup> siècle à aujourd'hui des paysages régionaux (Poitou-Charentes et Vendée) et de leurs mutations.

Le site présente l'état des recherches du groupe à travers un vaste corpus de cartes anciennes et leurs notices.

**Auteur:** Anonyme  
**Titre:** *Atlas de la châellenie de Dissay et de la baronnie d'Arcourt*  
**Type:** Cartographie : Carte  
**Année:** 1770  
[Découvrir](#)

**Auteur:** BEURAIN de  
**Titre:** *Carte topographique de l'isle d'Aix, dédiée et présentée au roy...*  
**Type:** Cartographie : Carte  
**Année:** 1757  
[Découvrir](#)

**Auteur:** Anonyme  
**Titre:** *Plande la commanderie de Cenac et de Sainte-Gemme*  
**Type:** Cartographie : Plan  
**Année:** environ 1781  
[Découvrir](#)

INRAE  
ICOTEM  
Poitou-Charentes  
UNIVERSITÉ DE POITIERS  
Poitou-Charentes  
UNION EUROPÉENNE  
Poitou-Charentes  
UNIVERSITÉ DE POITIERS

Mentions légales | Administration | Création site web et graphisme : Internet-Formation | Picto

# Une base données, une méthodologie éprouvée

350 cartes anciennes (XVII<sup>e</sup>-XIX<sup>e</sup> siècles)

Détermination de territoires-tests

Choix d'une thématique de recherche

Reconstitution de la trajectoire du territoire

Croiser les regards :

- phénomènes « naturels » : érosion, engraissement.
- urbanisation : voirie, bâtiments, ouvrages d'art.
- aménagements : digues, enrochements, réseau de drainage.

# Géohistoire de la « Petite Flandre »



Bachot, 1627



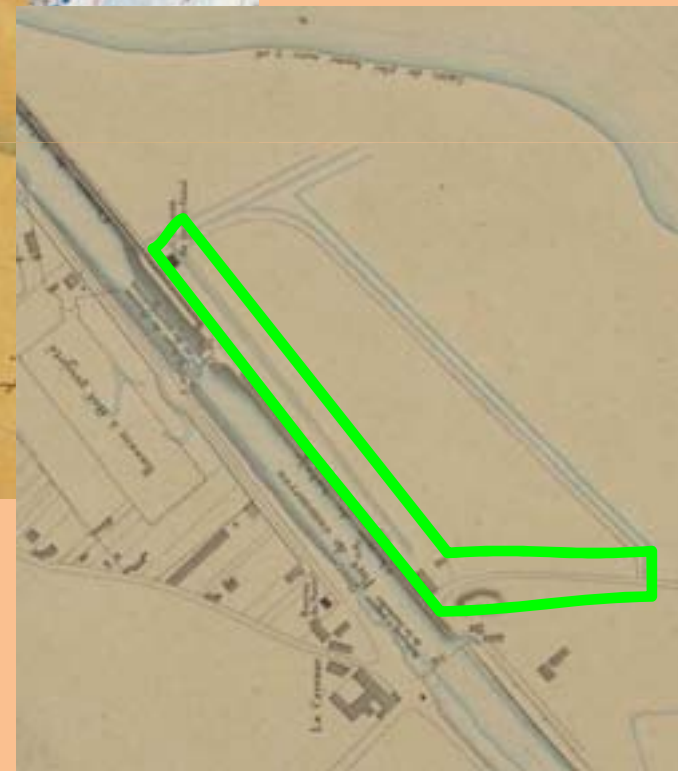
Cassini, 1771



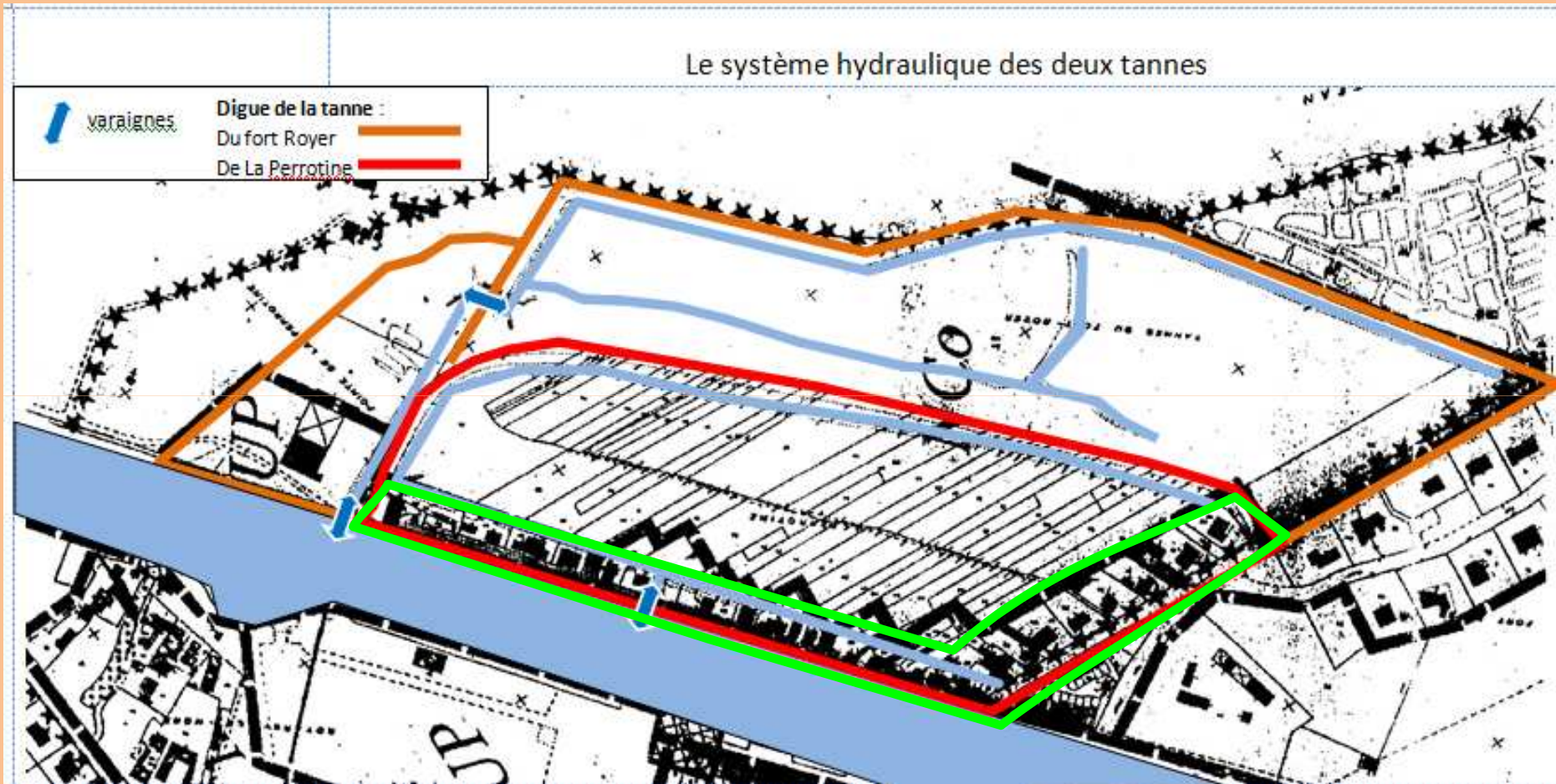
Tassin, 16

Masse,

# La Perrotine : un patrimoine bâti, face à la mer.








# Là où l'histoire et la mémoire se rejoignent



# La Perrotine : un village protégé du flot par quatre remparts



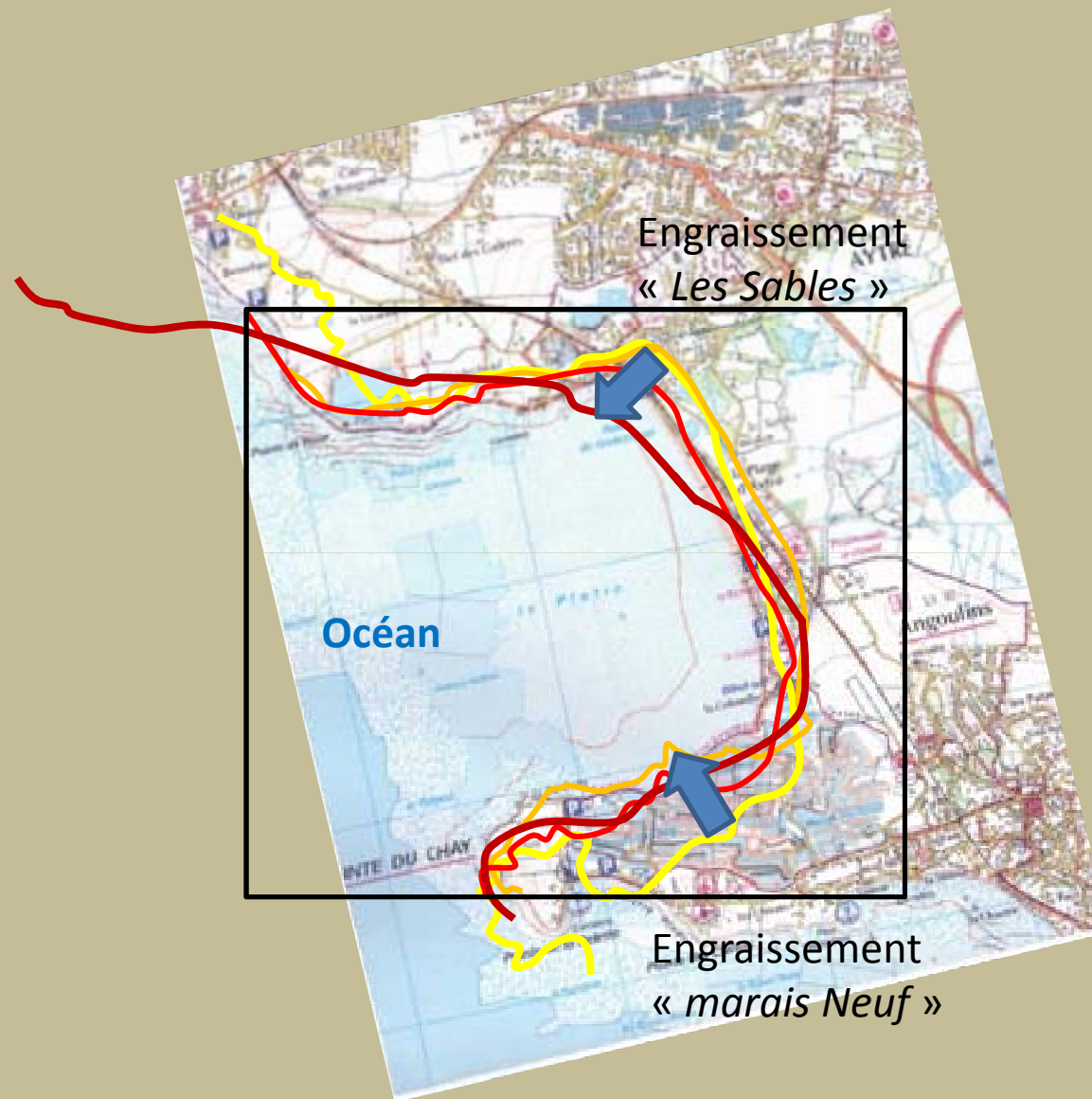
				
actuelle laisse de haute mer	digue de la tanne du fort Royer (1880)	digue de la tanne de la Perrotine (1840)	trait de côte vers 1720 (cordon dunaire)	zone résidentielle rues du phare / des aigrettes

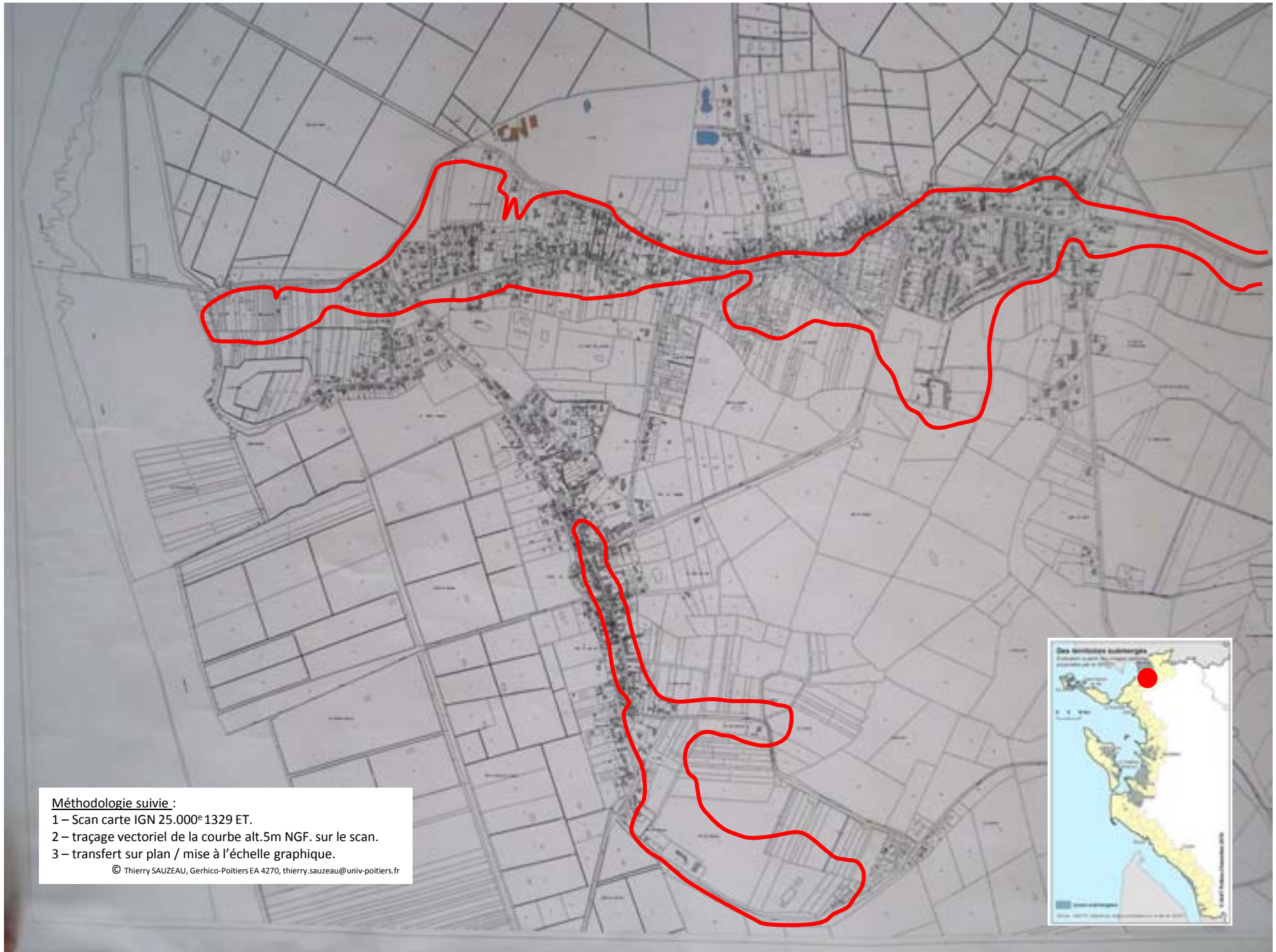
# Aytré-plage : entre dune et marais



# Aytré : évolution du trait de côte (1630-1768)

- 1630
- 1720
- 1758
- 1768





**Méthodologie suivie :**  
1 – Scan carte IGN 25.000<sup>e</sup> 1329 ET.  
2 – traçage vectoriel de la courbe alt.5m NGF. sur le scan.  
3 – transfert sur plan / mise à l'échelle graphique.  
© Thierry SAUZEAU, Gerhico-Poitiers EA 4270, thierry.sauzeau@univ-poitiers.fr



# Conclusion

- Les changements climatiques, un impact sensible en Centre-Ouest : assèchements, marais, dunes.
- Le CPER paysages et patrimoine du Centre-Ouest : une connaissance des territoires facilement mobilisable.
- Une méthodologie adaptable et modulable : croisement avec l'enquête de mémoire, les archives, les collections privées, ...
- Apports et limites de cette méthode :
  - Faible valeur prédictive : nécessaire recours aux modèles numériques.
  - Mise en évidence des dynamiques aux temps historiques : révélateur des zones où la vigilance doit s'exercer en termes d'aménagements, de constructions, d'infrastructure.