



# ESPACES PROTEGES et ACCIDENTS CLIMATIQUES

## Les effets de la tempête Xynthia



[www.lpo.fr](http://www.lpo.fr)



Colloque international « Les littoraux à l'heure du changement climatique »  
18-19-20 novembre 2010    Rochefort    Brouage    La Rochelle



# secteur Baie de l'Aiguillon



www.lpo.fr









# secteur Moëze-Oléron



www.lpo.fr





# Les dégâts occasionnés sur les réserves naturelles d'Yves, Moëze, Lilleau des Niges et de la baie de l'Aiguillon



[www.lpo.fr](http://www.lpo.fr)



Colloque international « **Les littoraux à l'heure du changement climatique** »  
**18-19-20 novembre 2010**    **Rochefort**   **Brouage**   **La Rochelle**



# RNN Marais d'Yves



Vue aérienne dune de front de mer



[www.lpo.fr](http://www.lpo.fr)



## Le bétail : sauvetage dès le lendemain



[www.lpo.fr](http://www.lpo.fr)





## L'outil pastoral sous les eaux



[www.lpo.fr](http://www.lpo.fr)





# RNN Moëze-Oléron



[www.lpo.fr](http://www.lpo.fr)



Colloque international « Les littoraux à l'heure du changement climatique »  
18-19-20 novembre 2010    Rochefort    Brouage    La Rochelle



## Cartographie de l'état des digues et dunes Suite à la tempête Xynthia – 02 mars 2010 Secteur Oléron

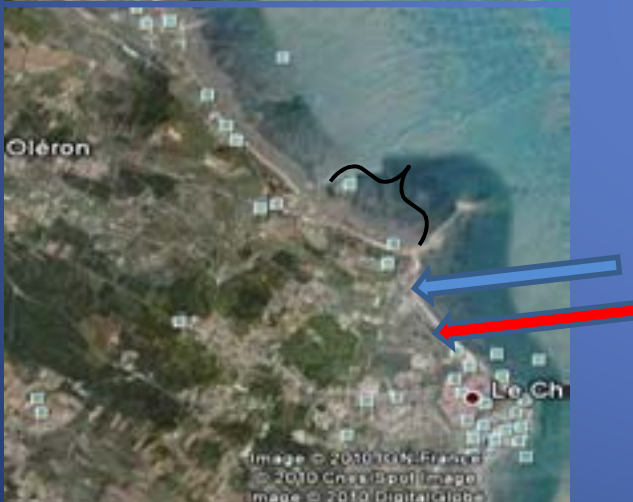


← Points d'érosion sur les dunes et flèches sableuses

← Érosion digue

← Linéaire dunaire érodé

← Effondrement des rives de l'étier Neuf

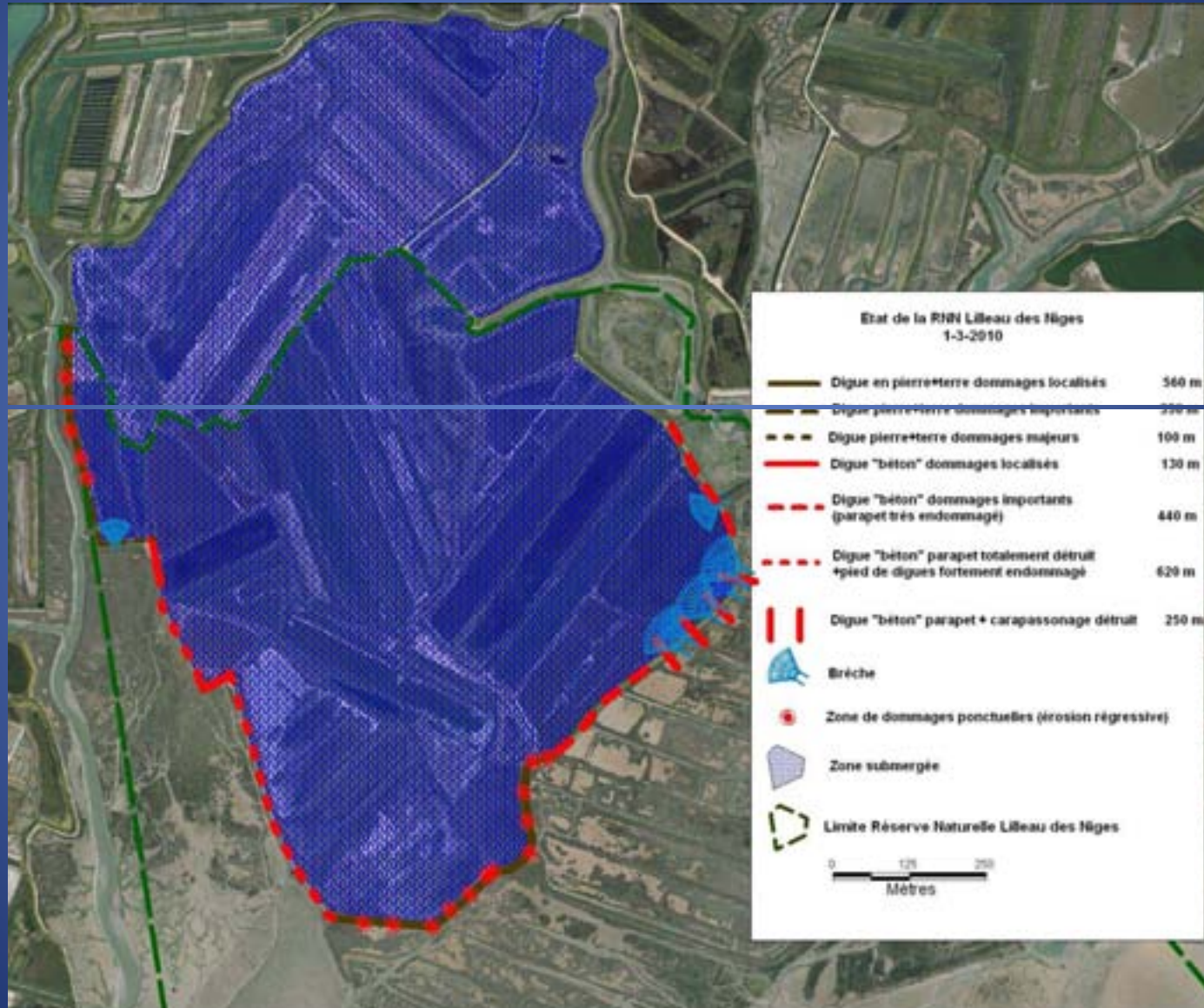


www.lpo.fr





# RNN de Lilleau des Niges



[www.lpo.fr](http://www.lpo.fr)



## Submersion par la brèche principale – coef. 100



[www.lpo.fr](http://www.lpo.fr)



Colloque international « Les littoraux à l'heure du changement climatique »  
18-19-20 novembre 2010    Rochefort    Brouage    La Rochelle



## Submersion de bosse



[www.lpo.fr](http://www.lpo.fr)





# LES CONSÉQUENCES ÉCOLOGIQUES



[www.lpo.fr](http://www.lpo.fr)



Colloque international « **Les littoraux à l'heure du changement climatique** »  
18-19-20 novembre 2010    Rochefort    Brouage    La Rochelle



## Bosses des marais du Fier d'Ars

AVRIL 2009



MARS 2010



JUIN 2010



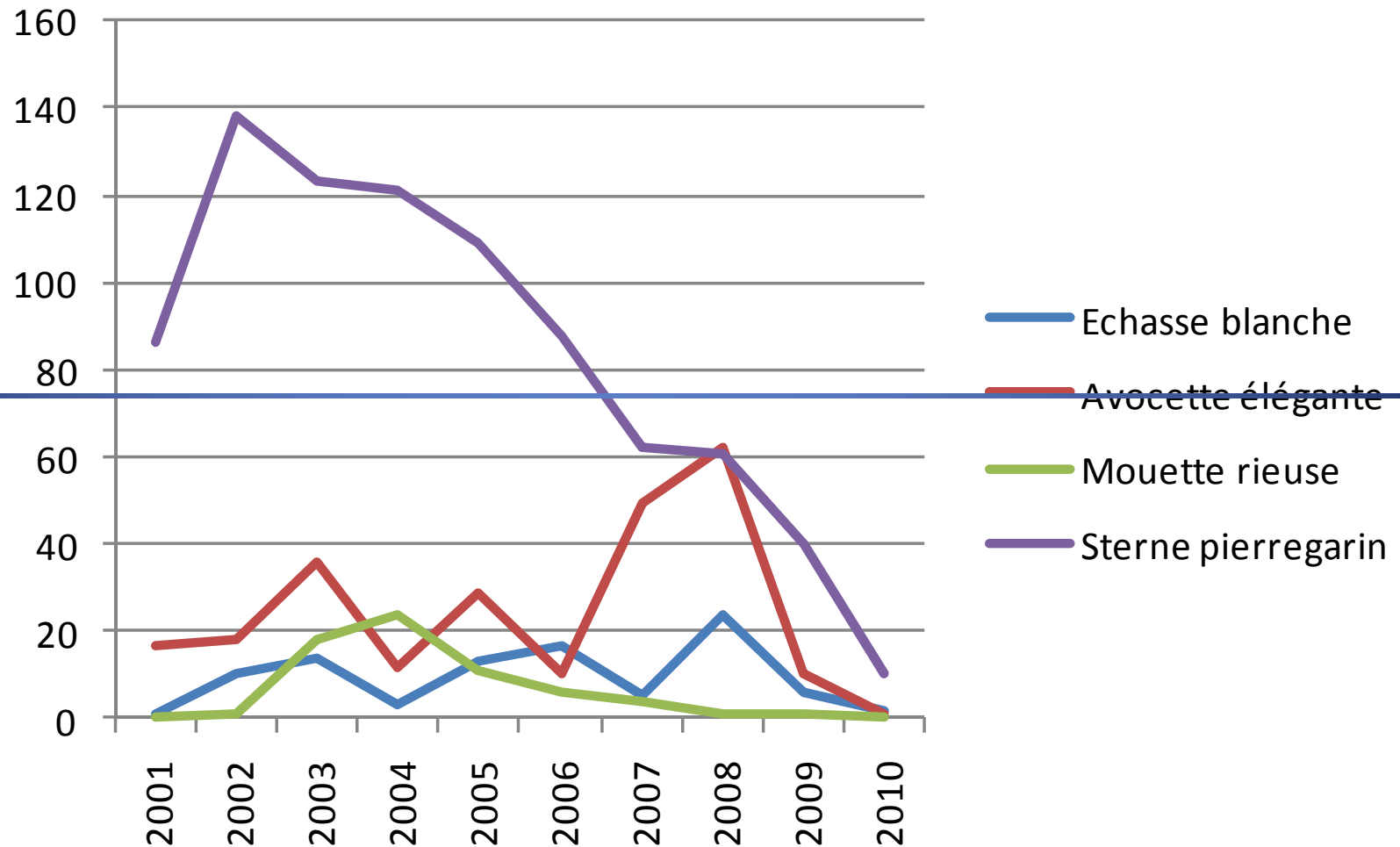
AOUT 2010



[www.lpo.fr](http://www.lpo.fr)



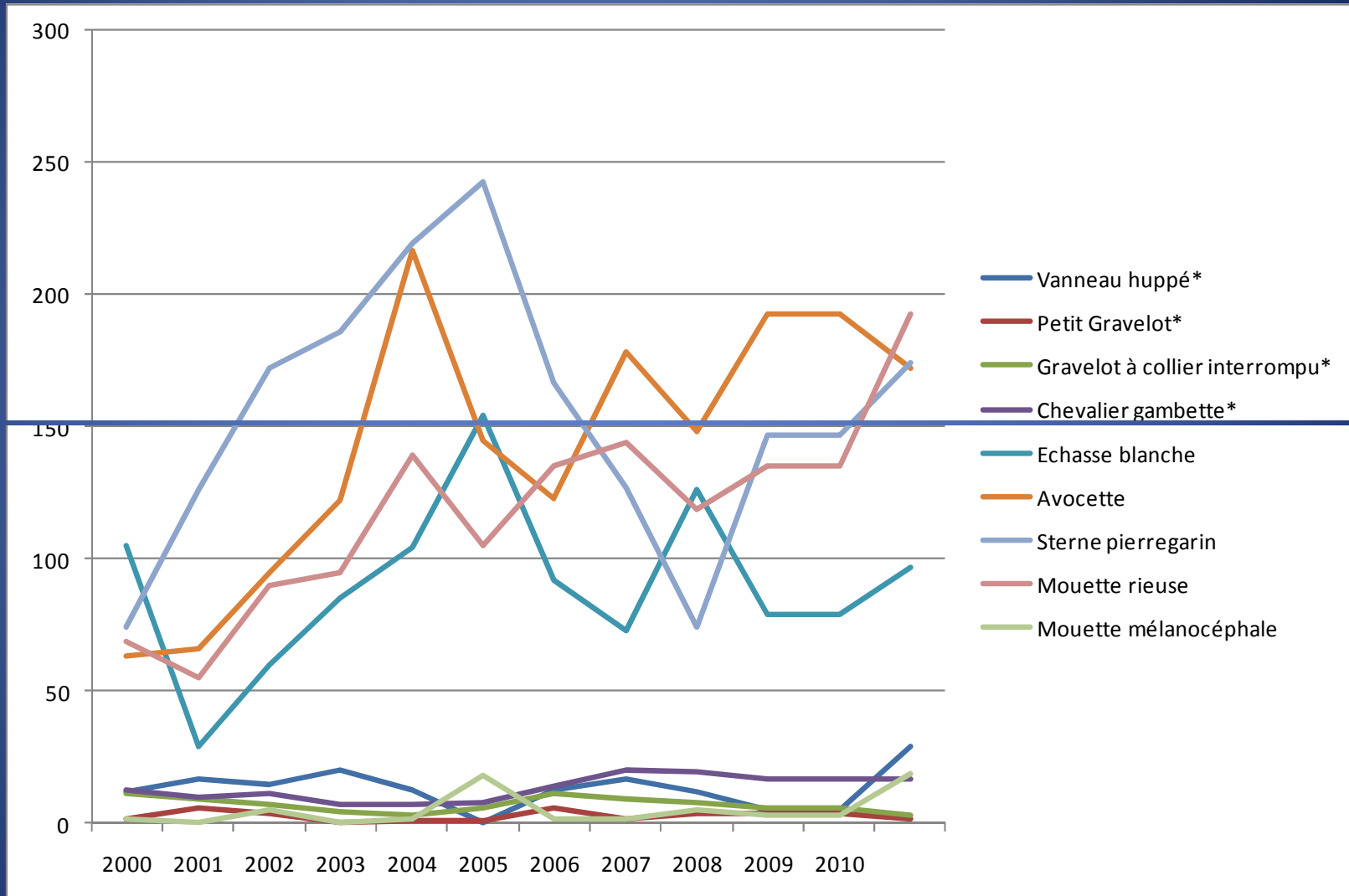
## Evolution du nombre de laro-limicoles nicheurs (sauf goélands) nicheurs sur la Réserve Naturelle



www.lpo.fr



## Evolution 2000-2010 du nombre de laro-limicoles nicheurs (sauf goélands) nicheurs sur l'île de Ré



www.lpo.fr



## Localisation des colonies d'Avocette élégante sur l'île de Ré en 2010



Sources des données : FNULles des Niges - LPO - 2010  
Fond Cartographique IGN MAPINFO : Emissionelle Champson 2001 - Orthographe IGN revisité 2008



[www.lpo.fr](http://www.lpo.fr)





# Impact sur la RN d'Yves

Avant



Après



[www.lpo.fr](http://www.lpo.fr)





[www.lpo.fr](http://www.lpo.fr)

Oies cendrées (Pierre Petit)



Colloque international « Les littoraux à l'heure du changement climatique »  
18-19-20 novembre 2010    Rochefort    Brouage    La Rochelle



[www.lpo.fr](http://www.lpo.fr)



Pélobate cultripède (P. Corsini)



[www.lpo.fr](http://www.lpo.fr)

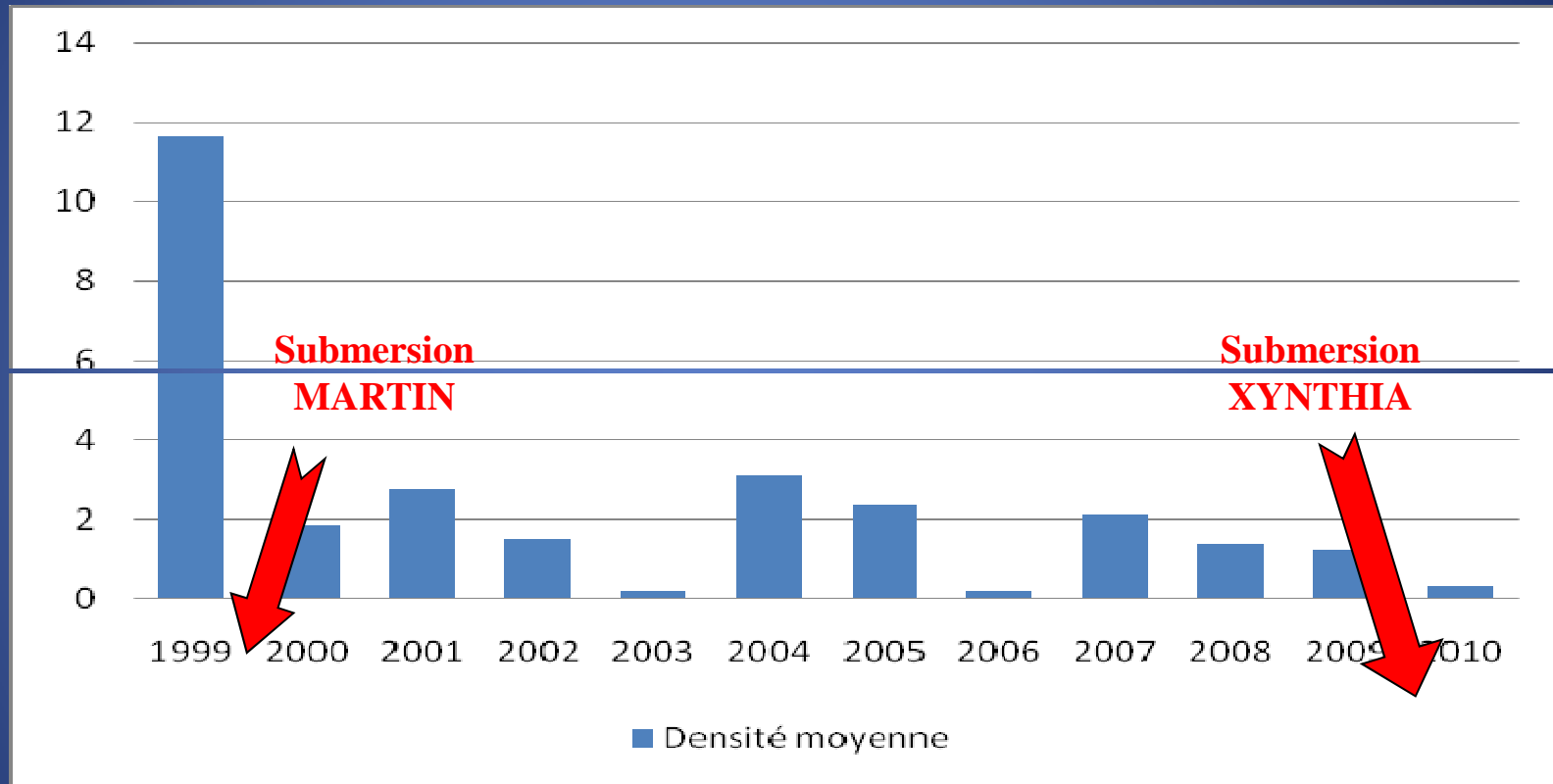


*Iris spuria* (Christophe Egreteau)



# Impact sur la RN de Moëze

## Evolution des densités moyennes de micromammifères



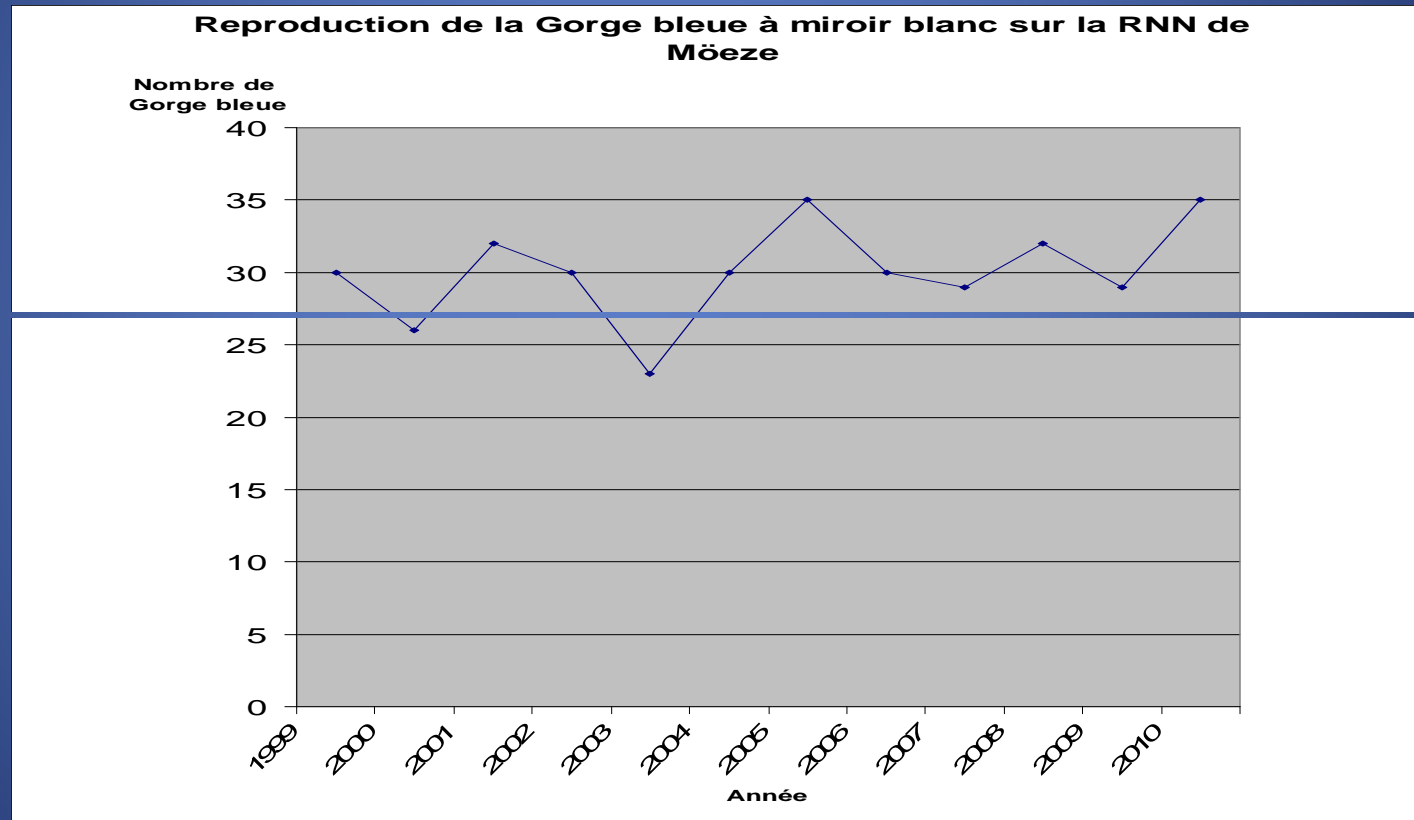
www.lpo.fr





# Impact sur la RN de Moëze

## Reproduction de la Gorge bleue à miroir blanc



www.lpo.fr



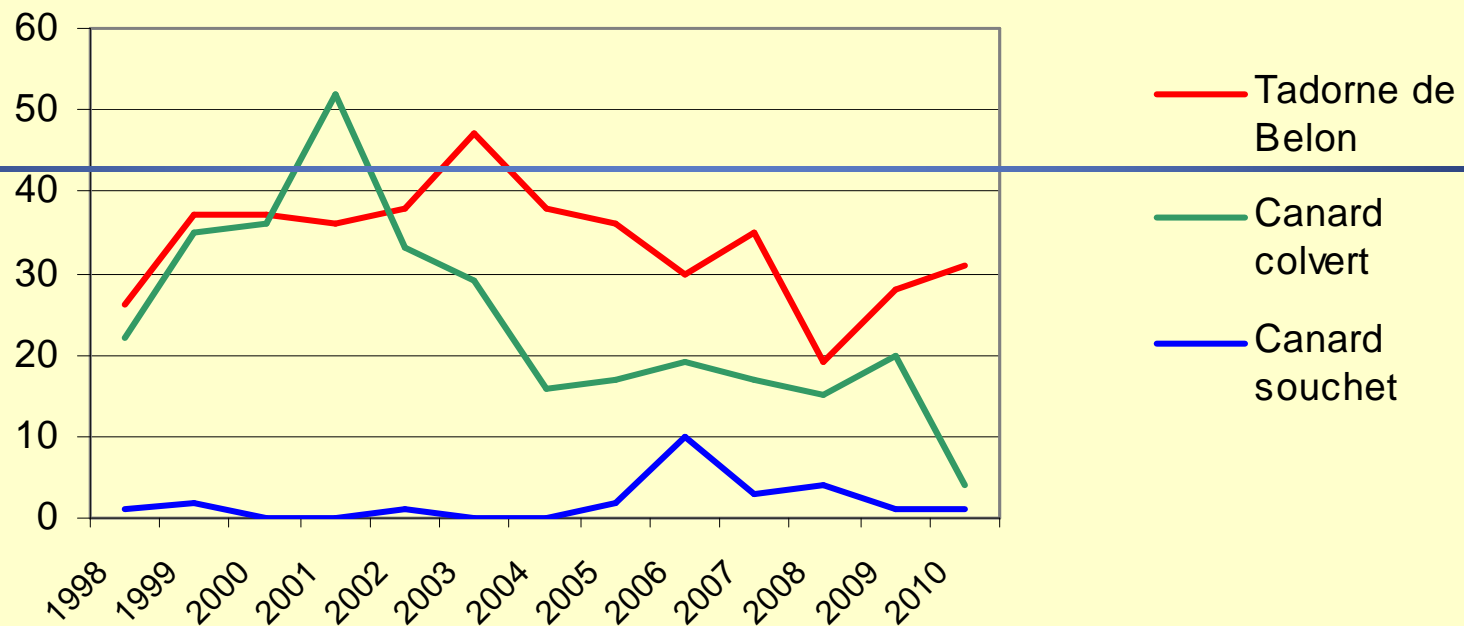
Colloque international « Les littoraux à l'heure du changement climatique »  
18-19-20 novembre 2010    Rochefort    Brouage    La Rochelle



# Impact sur la RN de Moëze

Evolution du nombre de reproducteurs de canards de surface et du Tadorne de Belon

Evolution du nombre de couples reproducteurs de canards de surface et du Tadorne de Belon



www.lpo.fr



# QUELLE DÉFENSE DU LITTORAL ?

## CAS DE MOËZE ET YVES



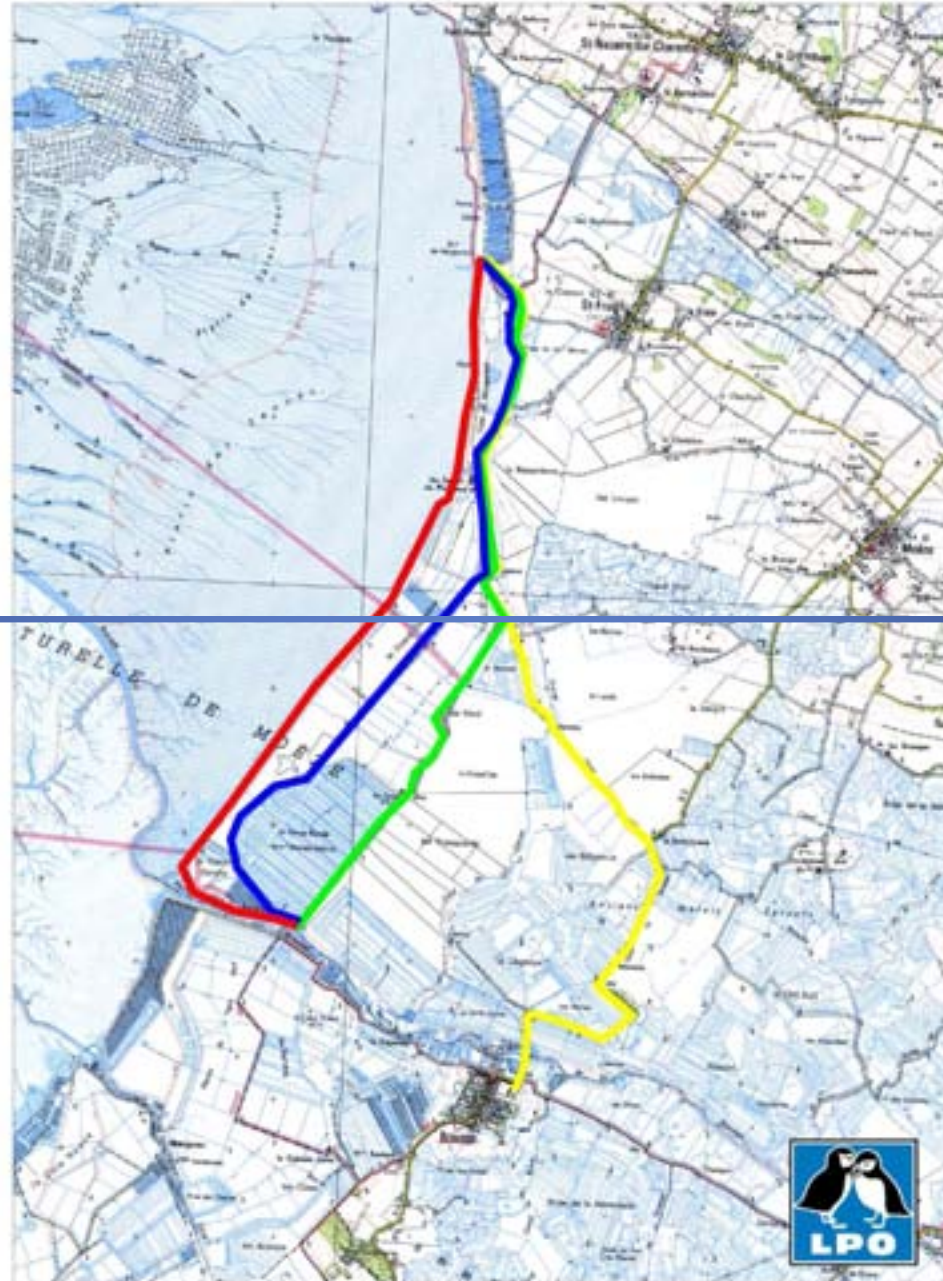
[www.lpo.fr](http://www.lpo.fr)



Colloque international « Les littoraux à l'heure du changement climatique »  
18-19-20 novembre 2010    Rochefort    Brouage    La Rochelle



### Scénarii digues - RNN Moëze-Oléron



LPO - MMVG 15112010



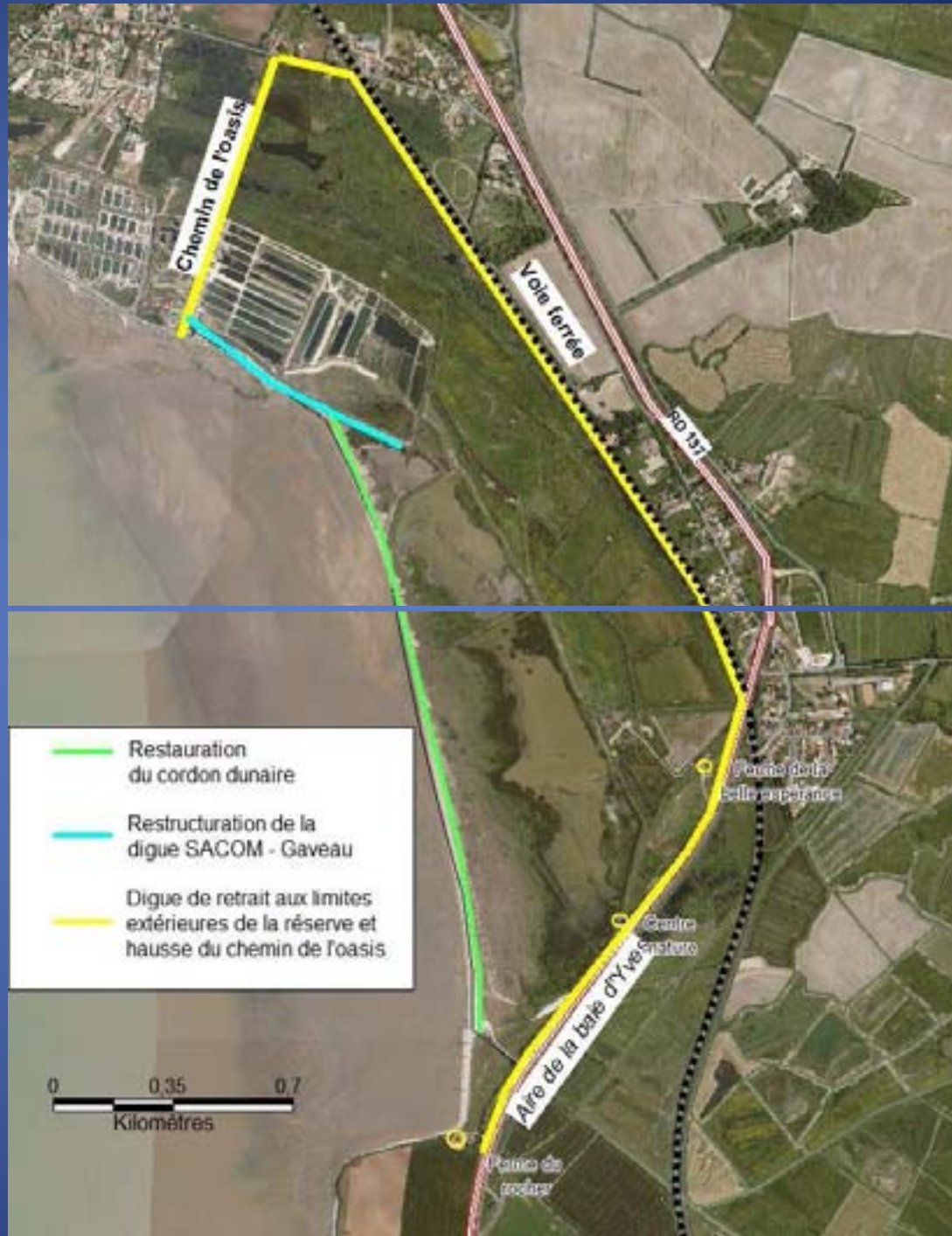
[www.lpo.fr](http://www.lpo.fr)





## RNN Yves

### Plan digue proposé



[www.lpo.fr](http://www.lpo.fr)



# LES ENSEIGNEMENTS DE XYNTHIA SUR LES RÉSERVES NATURELLES

- Avoir une vision globale de la défense du littoral sur les espaces naturels à vocation agricole ou d'intérêt écologique
- Revisiter la stratégie de création des réserves naturelles littorales sur le littoral atlantique
- Adopter un plan de prévention des accidents climatiques (inondations, tempêtes)



[www.lpo.fr](http://www.lpo.fr)





# Merci de votre attention



[www.lpo.fr](http://www.lpo.fr)



Colloque international « **Les littoraux à l'heure du changement climatique** »  
**18-19-20 novembre 2010**    **Rochefort Brouage La Rochelle**