

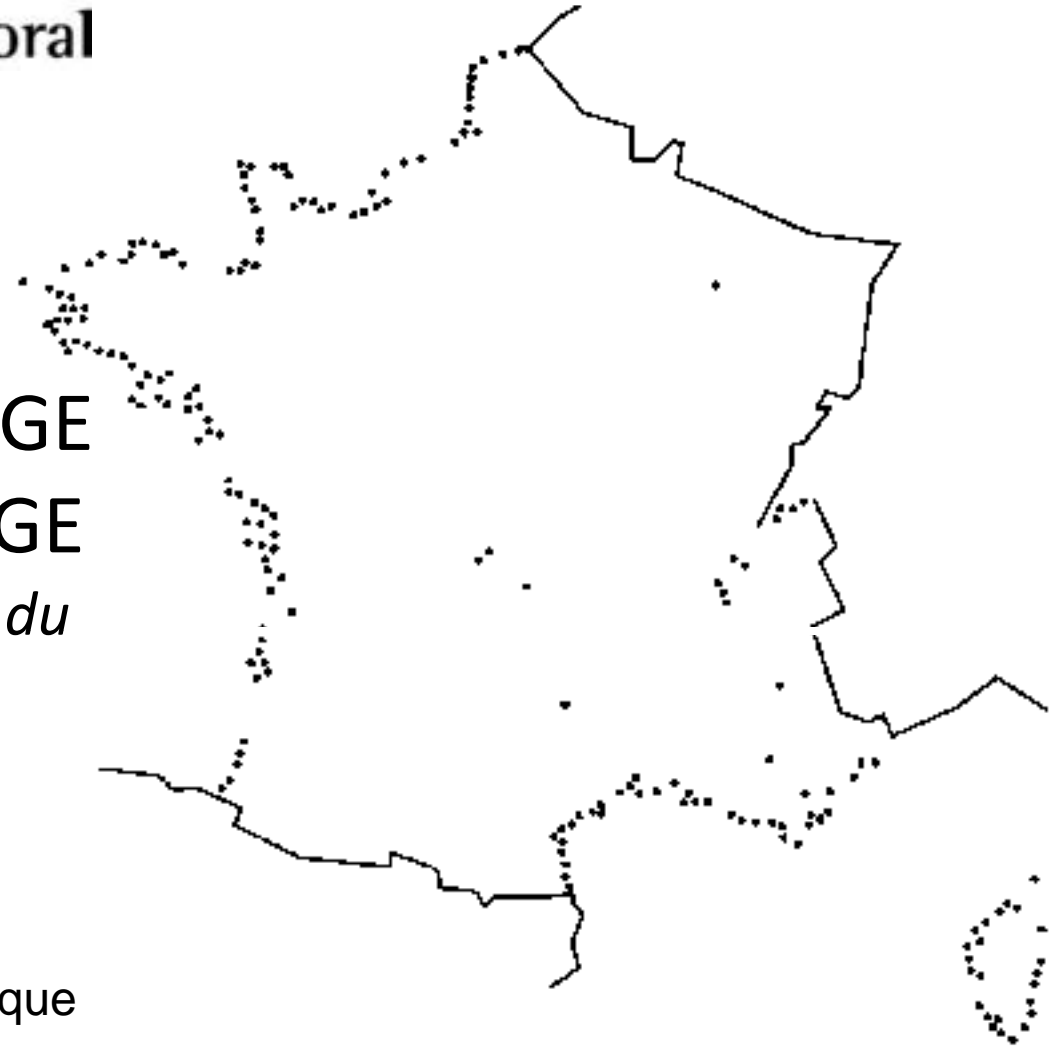


Conservatoire du littoral

# DU GOLFE DE SAINTONGE AU MARAIS DE BROUAGE

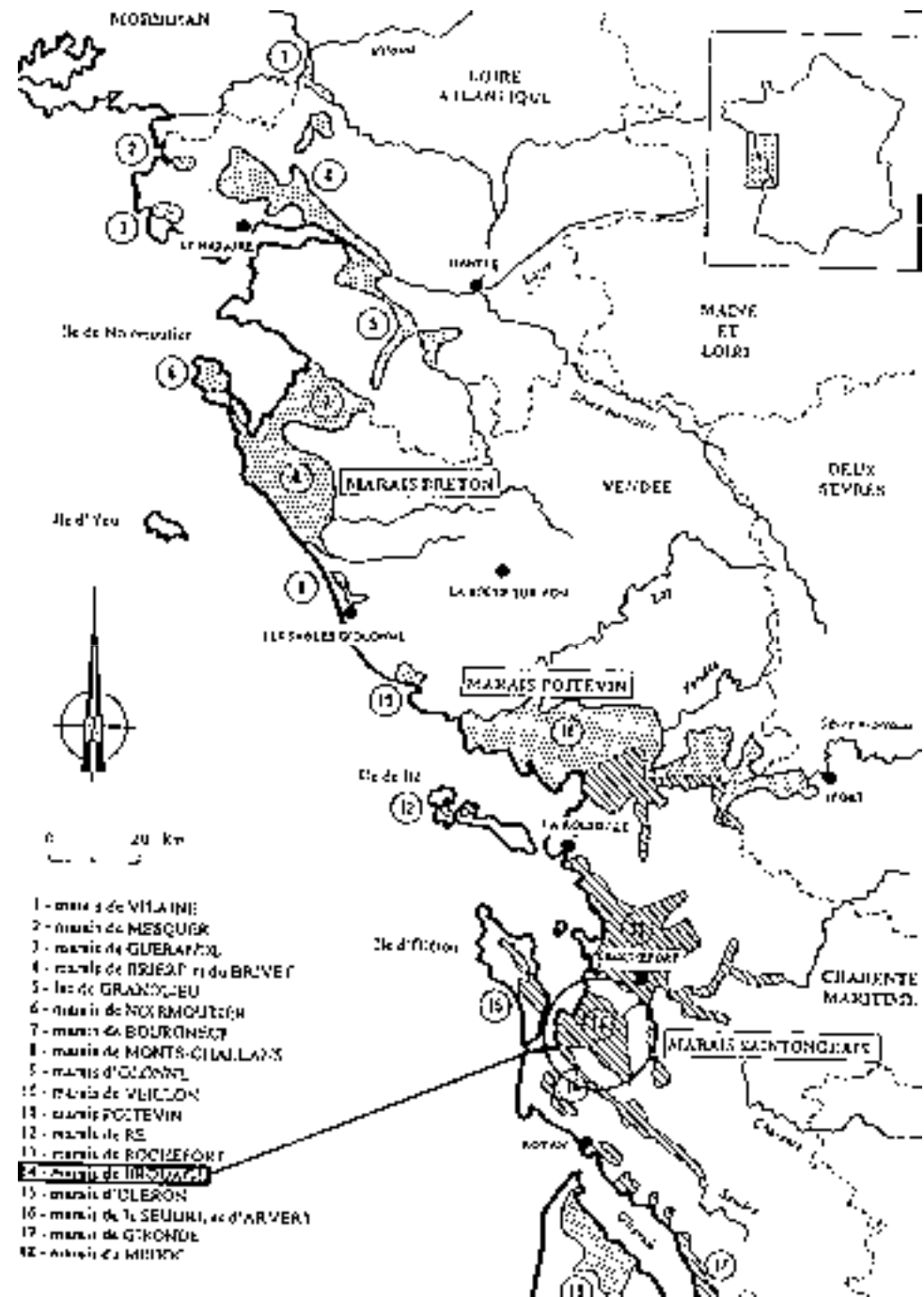
*Intervention du Conservatoire du  
Littoral*

Par Bruno TOISON  
Délégué de Rivages Centre-Atlantique



### **Evolution initiale :**

- Le colmatage du golfe
- Les salines de la Tour de Broue à la citadelle de Brouage
- Les marais gats
- L'assainissement par le Sous-Préfet Le Terme
- Les syndicats de marais
- Les prairies naturelles endiguées : l'élevage



## ***Evolution récente :***

### **-La céréaliculture**

Le drainage (INRA)

La Politique Agricole Commune

### **-Le développement du tertiaire**

La chasse

La protection de la nature

La rénovation de la citadelle de Brouage

### **-Les espèces introduites**

Ragondin, jussie, écrevisse



## ***Le rôle du Conservatoire du Littoral dans le Marais de Brouage***

### ***Le Conservatoire du Littoral***

Créé par la loi du 10 juillet 1975

Protéger le littoral et préserver les paysages

Gestion écologique des écosystèmes

### ***L'action du Conservatoire du Littoral dans le temps, du pied des remparts à l'écosystème***

Au départ, l'intervention sur les marais n'est pas une priorité

1<sup>ère</sup> acquisition au pied des remparts

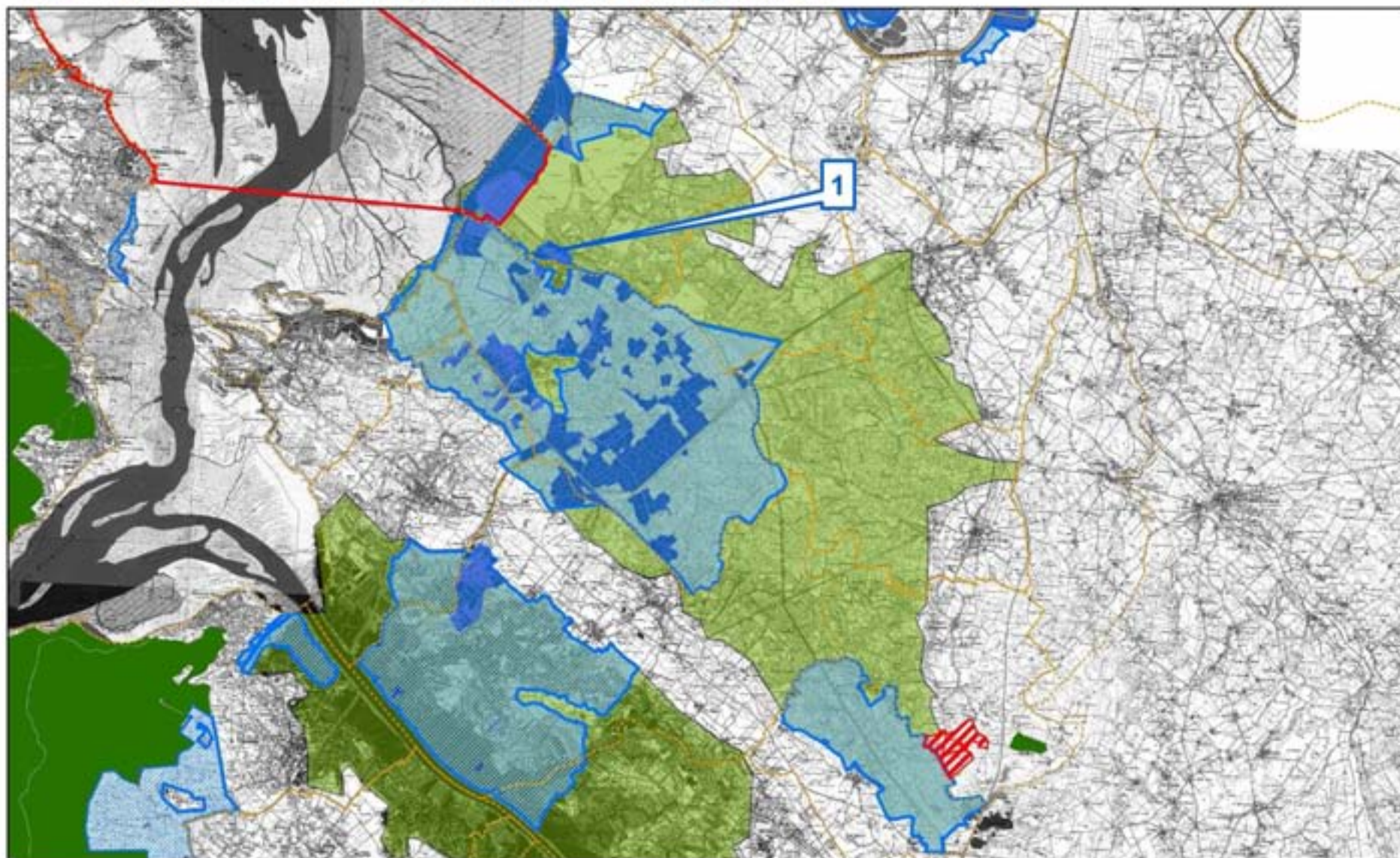
Michel Brosselin et la Réserve Naturelle de Moëze

Années 1990 : protection de l'écosystème « marais » avec les acteurs traditionnels

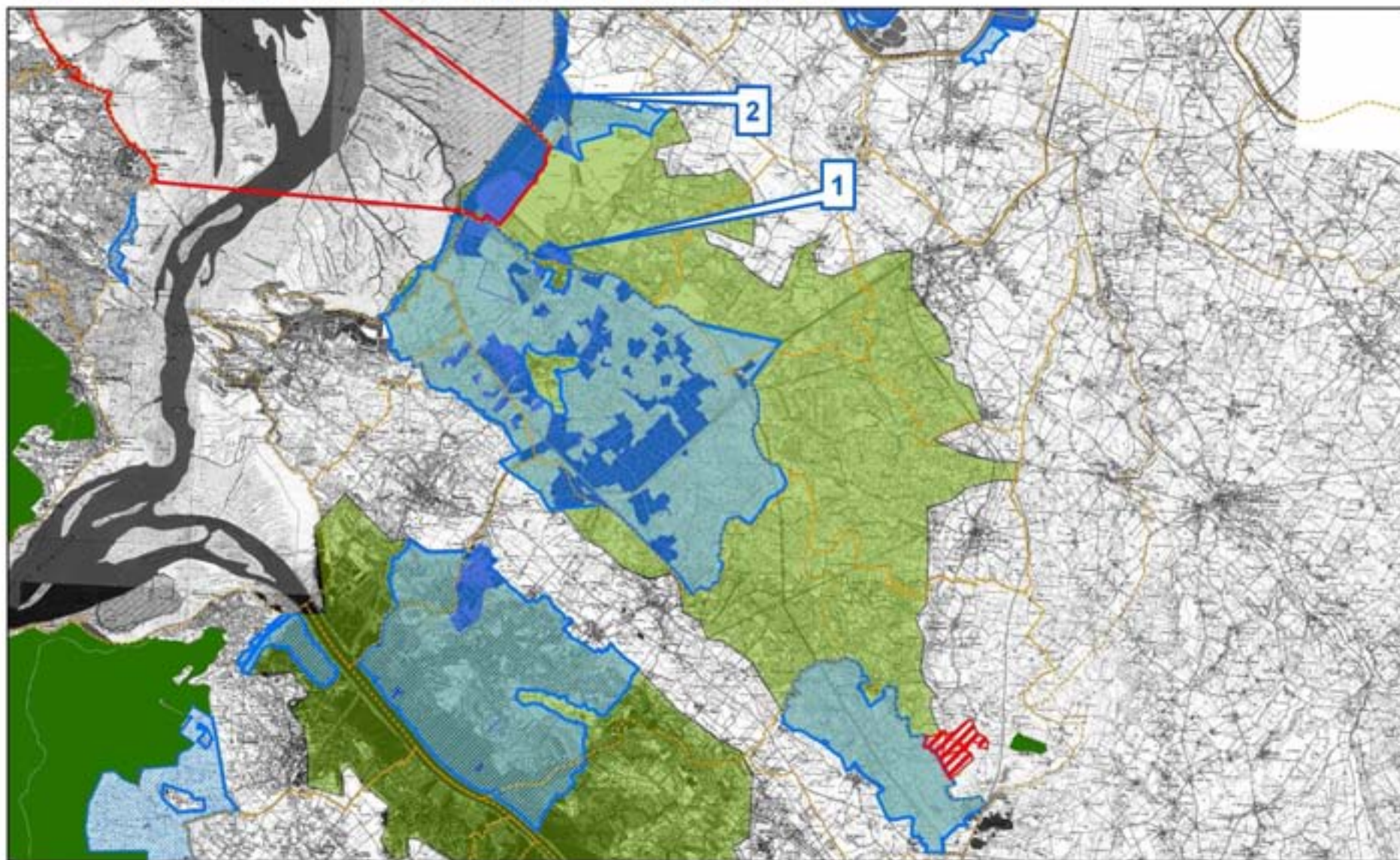
2010 : intervention sur la Tour de Broue



# Intervention du Conservatoire du Littoral : Charente - Brouage - Seudre



## Intervention du Conservatoire du Littoral : Charente - Brouage - Seudre



■ Périmètre d'intervention du Cdl

■ Limites communales

■ Réserve Naturelle Volontaire

■ Marais de Brouage

■ Propriété du Cdl

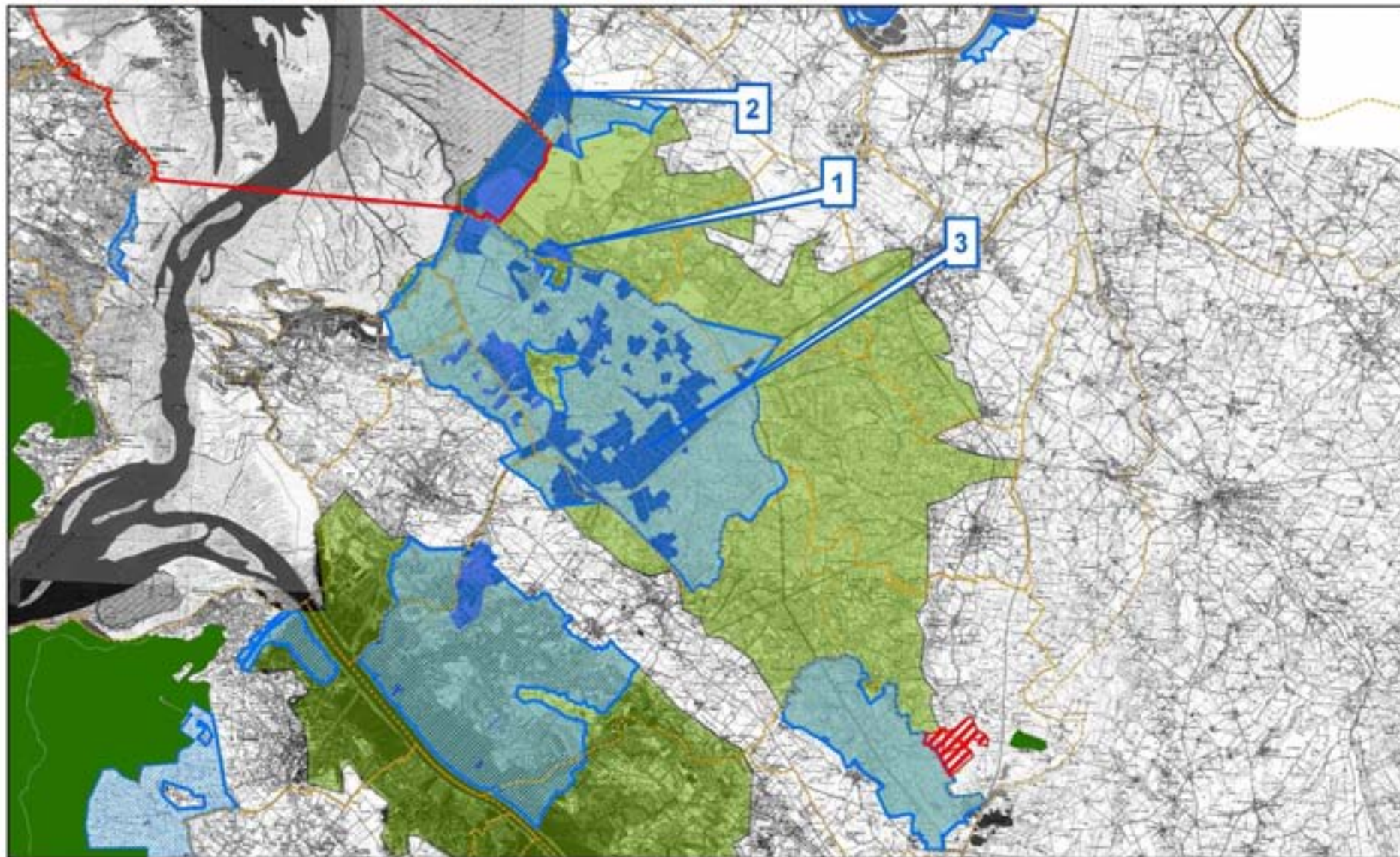
■ Réserve Naturelle Nationale

■ Forêt Domaniale

1 600 800 0 1 600 Mètres

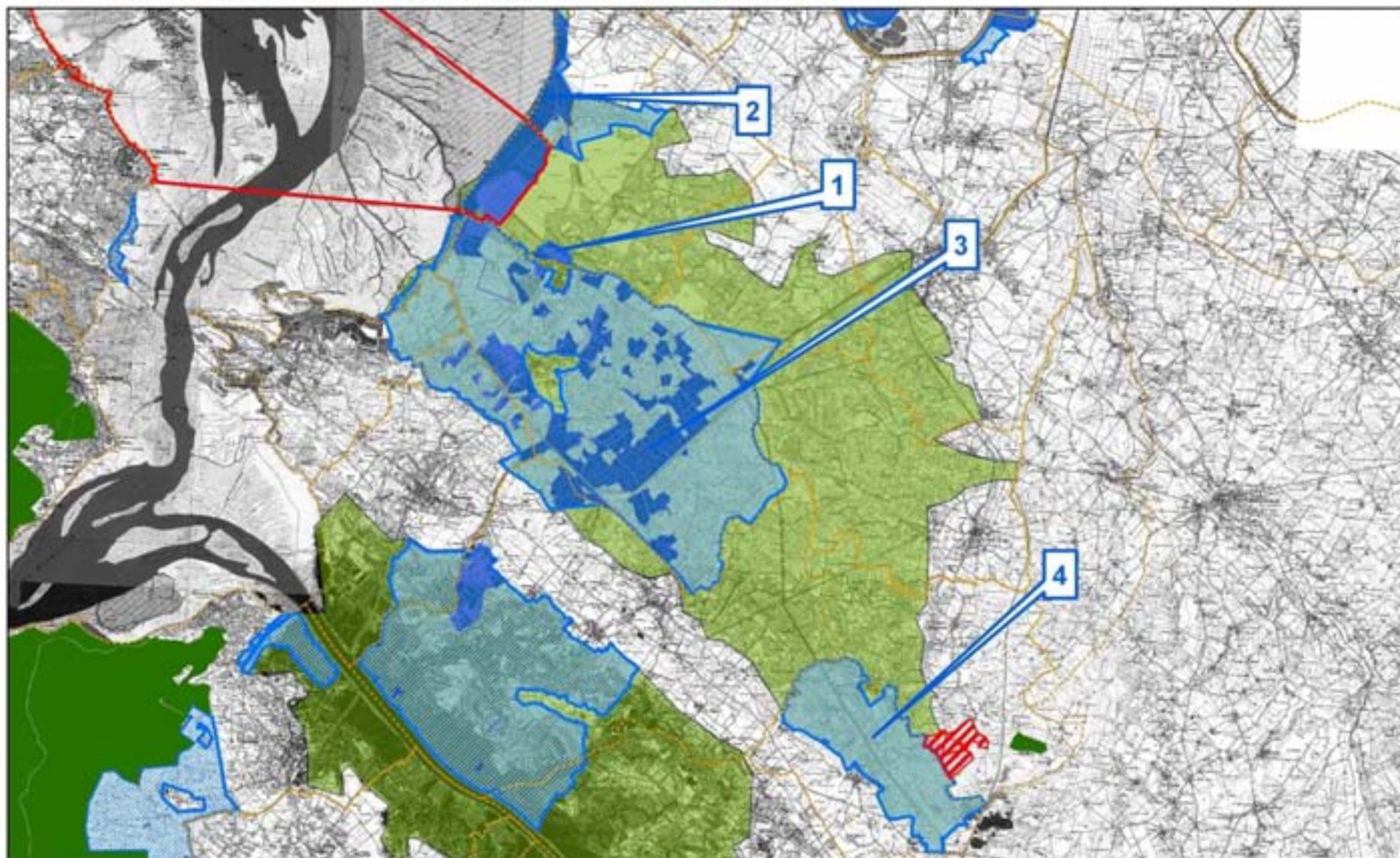


# Intervention du Conservatoire du Littoral : Charente - Brouage - Seudre



- Périmètre d'intervention du Cdl
  - Propriété du Cdl
  - Limites communales
  - Réserve Naturelle Nationale
  - Réserve Naturelle Volontaire
  - Marais de Brouage
  - Forêt Domaniale
- 1 600 800 0 1 600 Mètres

# Intervention du Conservatoire du Littoral : Charente - Brouage - Seudre



## ***Le retour de la Mer ?***

### ***Des tempêtes dévastatrices***

Des précédents historiques en 1940-1941

Tempête de 1999

Tempête Klaus en 2009

Tempête Xynthia en février 2010

### ***Des conséquences***

Les digues sont rompues

Les terres agricoles sont salinisées (prairies/terres drainées)

L'habitat est préservé



## ***Une société mal organisée***

Une loi de 1807

Pour l'Etat le marais n'est pas une priorité

Les syndicats de marais

Le Conseil Général de Charente-Maritime

## ***Résister ou reculer ?***

La nécessité d'une décision collective

Les difficultés à concevoir l'évolution future

Des échelles de temps différentes



## *Gestion de la submersion : deux exemples*

### *Réserve Naturelle de Moëze-Oléron :*

Des digues submersibles pour la gestion

 Marais de Moëze



## ***Mortagne-sur-Gironde***

Vers la dépollérisation

